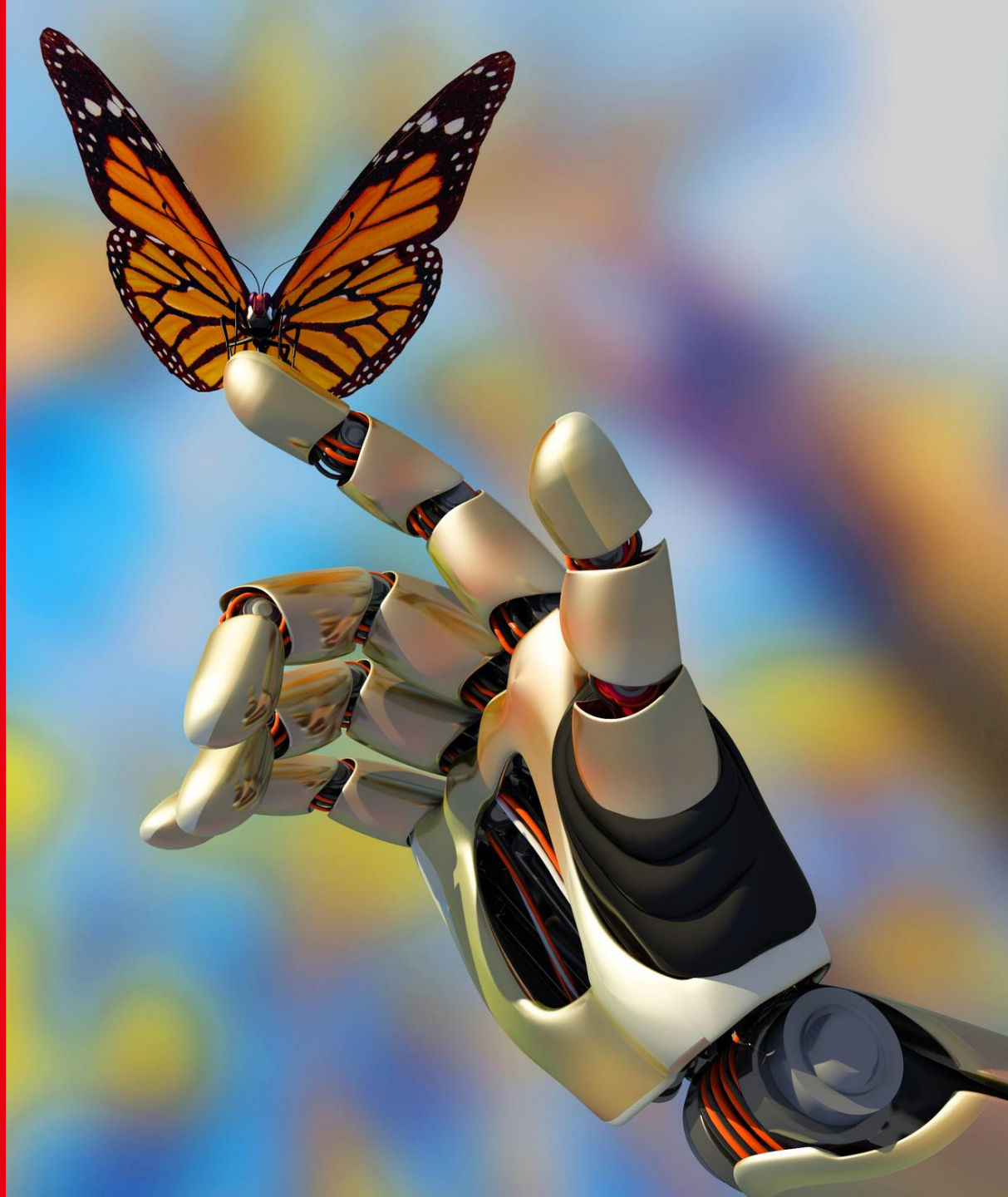


**STANDARYZACJA I
INTEGRACJA
PROCESÓW
TRANSPORTOWO-
MAGAZYNOWYCH
W OPARCIU O
GLOBALNY
STANDARD
WYMIANY
INFORMACJI
GS1XML**

15.11.2018



Dlaczego zdecydowaliśmy się uruchomić projekt?

- Rozwój Raben na wielu rynkach europejskich
- Gwałtowny wzrost ilości dokumentów przetwarzanych elektronicznie
- Różnorodność standardów barierą przy wdrażaniu oraz wsparciu integracji z klientami
- Szybkość i niezawodność przetwarzania danych krytycznym elementem działania operatora logistycznego
- Problem z zasobami IT



Dlaczego GS1?

- Wieloletnie członkostwo Raben Logistics Polska w GS1, dobre doświadczenia we wdrażaniu standardów etykiet i traceability
- Potrzeba wdrożenia globalnego standardu jednolitego we wszystkich krajach w których działa Raben
- GS1 jest najczęściej stosowanym standardem wśród kontrahentów Raben
- GS1 jest dobrze udokumentowanym standardem



- Opracowanie oraz wdrożenie, (w ścisłej współpracy z organizacją GS1), jednolitego modelu przepływu danych, procesów i dokumentów stosowanych zarówno wewnątrz firmy, jak i podczas współpracy z partnerami biznesowymi i klientami
- Poprawa jakości i rozszerzenie zakresu oferowanych usług
- Optymalizacja kosztów działania przedsiębiorstwa (w tym obniżenie kosztów administracyjnych i kosztów operacji magazynowych).
- Przyspieszenie implementacji nowych klientów i kontrahentów
- Przyspieszenie projektów przejęć innych podmiotów oraz fuzji z nimi (M&A)
- Poprawa jakości przekazywanych danych
- Podniesienie konkurencyjności Raben na rynku logistycznym poprzez ofertę szybkiej i standardowej integracji
- Podniesienie innowacyjności przedsiębiorstwa



- Po analizie podjęto decyzję o wdrożeniu nowej architektury **SOA – Service Oriented Architecture**, w której na potrzeby wewnętrznego modelu kanonicznego (CDM – Canonical Data Model) zastosowany został standard komunikatów GS1XML.



GO!

- Analiza procesowa podzielona na obszary magazynowy i transportowy, gdzie wykonano modele poszczególnych procesów w celu identyfikacji przepływu danych.
- W oparciu o analizę przygotowano propozycję użycia standardowych komunikatów GS1 na potrzeby zidentyfikowanych przepływów danych.
- Dokonano opracowania koncepcji architektury SOA.
- Adaptacja standardu GS1XML na potrzeby kanonicznego modelu danych (CDM).
- Wdrożenie schematów XML komunikatów GS1 jako obowiązującego standardu wewnętrznego w Raben w zakresie komunikacji wewnętrznej między systemami magazynowymi (WMS) i transportowymi (TMS) w obrębie całej Grupy Raben oraz w innych wewnętrznych kanałach komunikacyjnych.
- Przygotowanie dla klientów jako rekomendowanej ujednocnionej oferty integracji EDI w standardzie GS1.
- Zaimplementowanie GS1XML jako standardu dla nowych integracji z klientami i kontrahentami. Nawet jeśli z klientem wdrażamy inny standard niż GS1 to wewnątrz jest on konwertowany na GS1XML.

Wdrożenie

Obszar biznesowy

Raben

*your partner
in logistics*

- Wypracowanie standardowego modelu integracji z klientami w oparciu o standard GS1 oraz odpowiednie udokumentowanie go
- Przygotowanie oferty „szybkiej” integracji dla klientów – maksymalnie 2 tygodnie.
- Propagowanie standardów GS1 na rynku poprzez akcje informacyjne dla klientów i dostawców.



© Can Stock Photo - csp32218621

Wdrożenie

Lista komunikatów

Transport:

- *Transport Instruction & Response (shipment & trip level)*
- *Transport Status Request & Notification*

Magazynowanie:

- *Logistics Inventory Report*
- *Warehousing Inbound Instruction & Notification*
- *Warehousing Outbound Instruction & Notification*
- *Warehousing Operations Instruction & Notification*

Inne:

- *Item Data Notification*

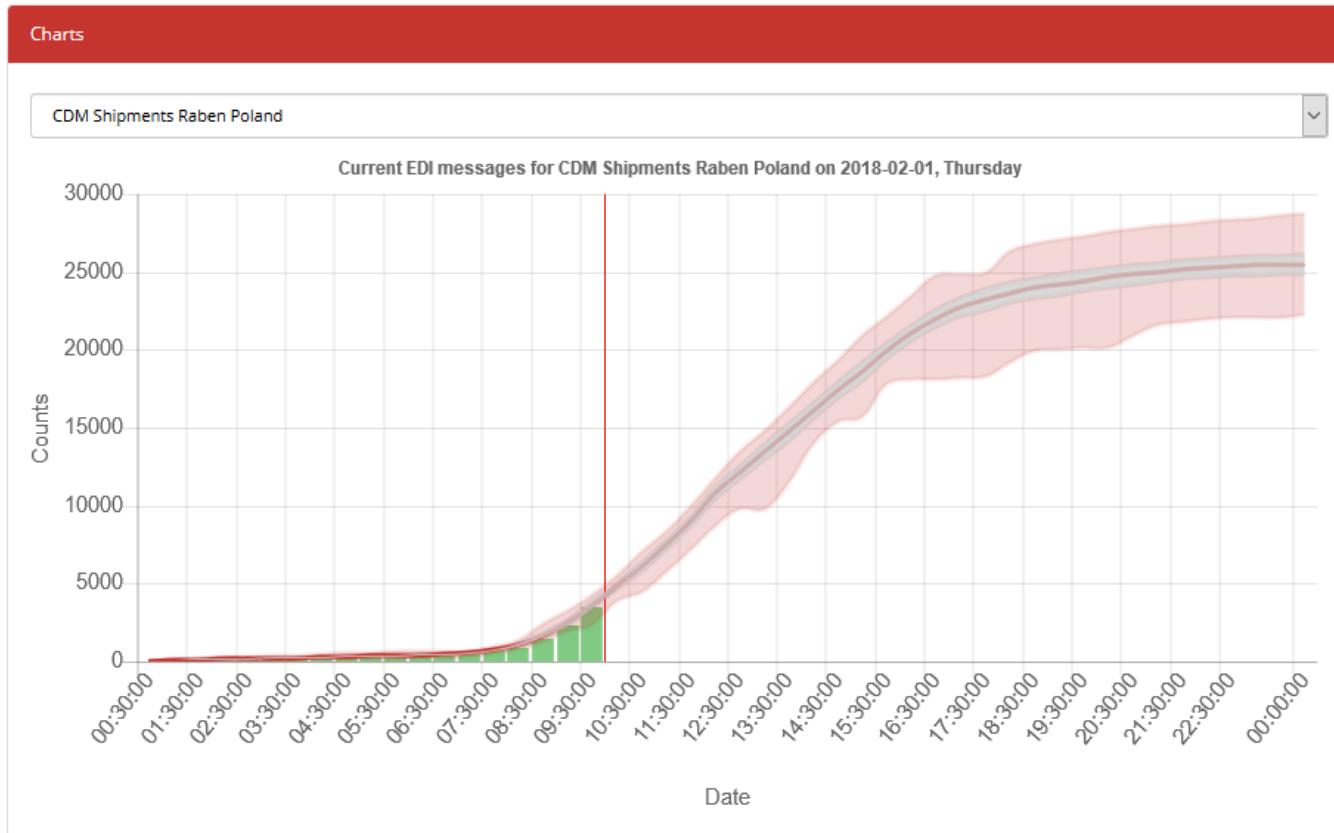
Dedykowany zespół projektowy w skład którego wchodzi:

- cały zespół EDI działu IT RMS
- wybrani specjaliści IT z zespołów WMS i TMS
- właściciele procesów biznesowych



- Skrócenie czasu integracji nowego klienta w standardzie GS1XML z około miesiąca do 5 dni.
- Przyspieszenie obsługi błędów związanych z nieprawidłowymi danymi w komunikatach oraz minimalizacja błędów w przetwarzaniu danych. Przewidywany rezultat to spadek błędów o połowę.
- Możliwość obsługi znacznie większego wolumenu przekazywanych danych bez konieczności zwiększenia zatrudnienia w dziale IT.
- Przejrzystość transakcji elektronicznych w Grupie Raben. Przepływ danych został uproszczony i zwiększono możliwość monitorowania go na każdym z etapów. Obecne monitorowanie obejmuje cały proces magazynowy i transportowy.
- Podniesienie innowacyjności i konkurencyjności Raben.
- Obniżenie kosztów projektów EDI.
- Uzyskana w wyniku modernizacji struktura przepływu danych daje firmie Raben stabilną podstawę do dalszego rozwoju i kontynuowania rozwoju na globalnych rynkach.

Przykładowy monitoring



Co było trudne:

- Duża różnorodność rozwiązań po stronie klientów, nie zawsze dobrze udokumentowana
- Konieczność eliminacji wyjątków
- Zmiany założeń w trakcie wdrożenia

Na co warto zwrócić uwagę:

- Ścisłe powiązanie komunikatów EDI z procesami biznesowymi
- Szczegółowe i dobrze zaplanowane testy – zarówno techniczne jak akceptacyjne
- Warto wykorzystać znany i dobrze udokumentowany standard GS1

Raben

*your partner
in logistics*

**DZIĘKUJEMY
ZA UWAGĘ**



Edyta Staszczyk

Menedżer Wsparcia Operacji
Logistyki Kontraktowej

Raben Logistics Polska Sp. z o.o.

edyta.staszczyk@raben-group.com

T. +48 61 89 88 467 | M. + 48 603 090 007



Krzysztof Garstecki

EDI Team Manager

Raben Management Services Sp. z o.o.

krzysztof.Garstecki@raben-group.com

T. +48 61 89 88 889

Raben

*your partner
in logistics*

