

Kod Innowacji: Wdrożenie numeru GSRN

Paweł Pernal
17.11.2021 r.



Krótką charakterystyka

Narodowy Operator Systemu Dystrybucyjnego Gazu w Polsce i największa spółka Grupy Kapitałowej PGNiG

Oddziały



17 Oddziałów Zakładów Gazowniczych:

- > Białystok
- > Bydgoszcz
- > Gdańsk
- > Gorzów Wielkopolski
- > Jasło
- > Kielce
- > Koszalin
- > Kraków
- > Lublin
- > Łódź
- > Olsztyn
- > Opole
- > Poznań
- > Szczecin
- > Warszawa
- > Wrocław
- > Zabrze

Dodatkowo:

- > Oddział Wsparcia w Warszawie
- > Oddział Inwestycyjno-Remontowy w Krośnie

Krótką charakterystyka



7,3 mln
klientów



12 mld m³/rok
dystrybucji gazu



11 500
pracowników



17
Oddziałów Zakładów
Gazowniczych



17,6 mld zł
aktywów



175
gazowni

Dlaczego GSRN?- standaryzacja - EDIFACT

- **Pierwszy projekt standaryzacji** i unifikacji procesów Obsługi Klienta Dystrybucji rozpoczął się w marcu 2013 roku w Górnośląskiej Spółce Gazowej sp. z o.o.
- W ramach tego projektu wypracowano zasady kodyfikacji punktów wyjścia (PoD) oparte na uproszczonej kodyfikacji uwzględniającej numerację spółek OSD (PL003) oraz uruchomiono pierwsze komunikaty **EDIFACT 1.0** dla rynku gazu opierające się o tą kodyfikację.

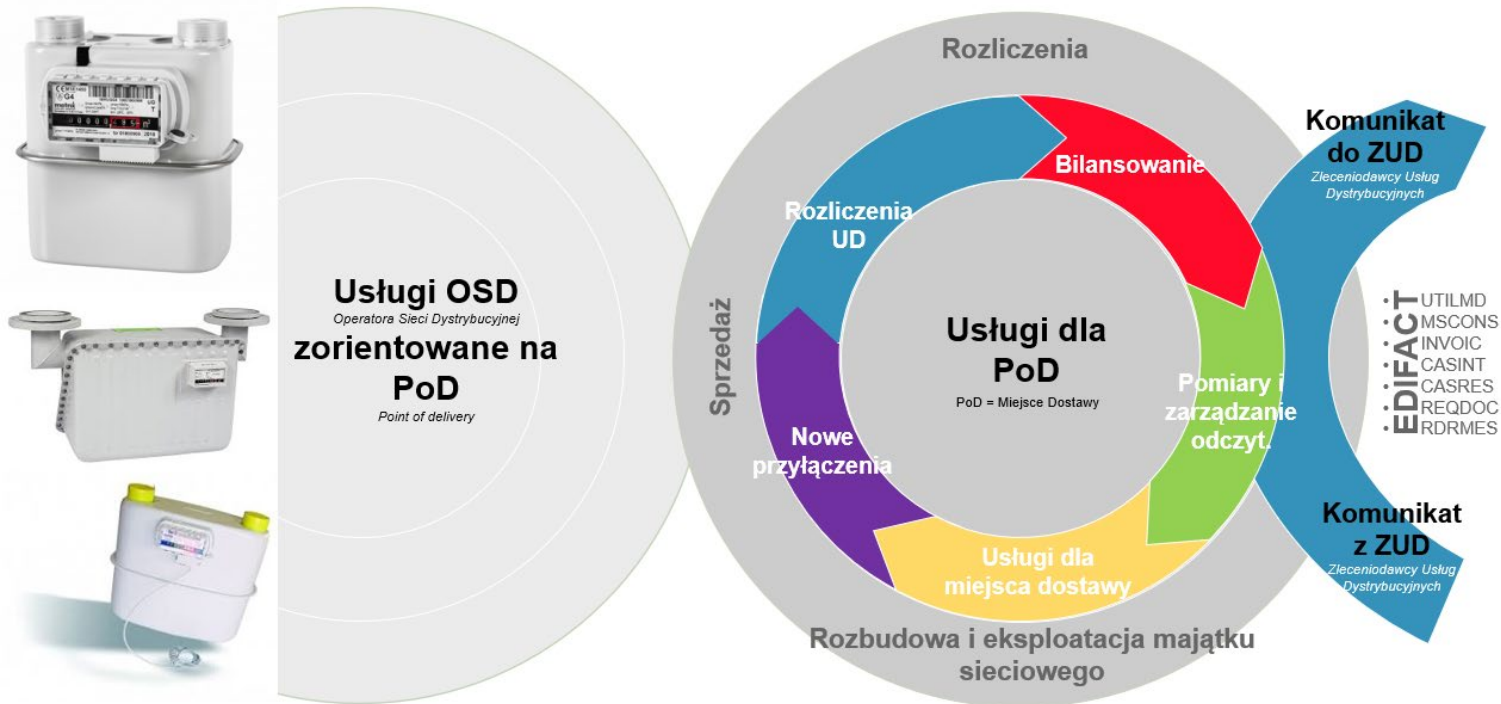


Dlaczego GSRN?- standaryzacja - EDIFACT

- Rynek Dystrybucji Gazu przechodził transformację polegającą na **połączeniu 6 spółek OSD** w jeden podmiot PSG z 6 oddziałami. Jednocześnie następowało uwolnienie rynku dla procesów zmiany sprzedawcy. W 2016 dokonano dalszych zmian organizacyjnych w PSG tworząc **17 Oddziałów** (OZG) oraz 6 Obszarów Taryfowych [OT].
- Dynamiczne zmiany rynkowe, upowszechnianie standardu komunikacyjnego EDIFACT, duża liczba zgłaszanych komunikatów oraz konsolidacja systemów IT w PSG w jedynym systemie informatycznym, spowodowały konieczność wykonywania optymalizacji w zakresie sposobu działania komunikacji EDI, standardów wymiany informacji, automatyzacji procesów rynkowych i ich usprawnienia.
- Jednym z usprawnień komunikacji rynkowej było wprowadzenie komunikacji **EDIFACT 2.0** oraz **zmiana kodyfikacji nr PoD** z PL003 na standard **GS1 - GSRN**.



Miejsce dostawy (PoD) – wykorzystanie nr GSRN



Miejsce dostawy (PoD) – wykorzystanie nr GSRN

UTILMD – obsługa PZD, zmiana danych podstawowych (montaż, demontaż, wymiana, zmiana danych Odbiorcy, zmiana harmonogramu odczytu,)

MSCONS – wysłanie odczytu odbiorcy WS, wysłanie odczytu odbiorcy WR (profile)

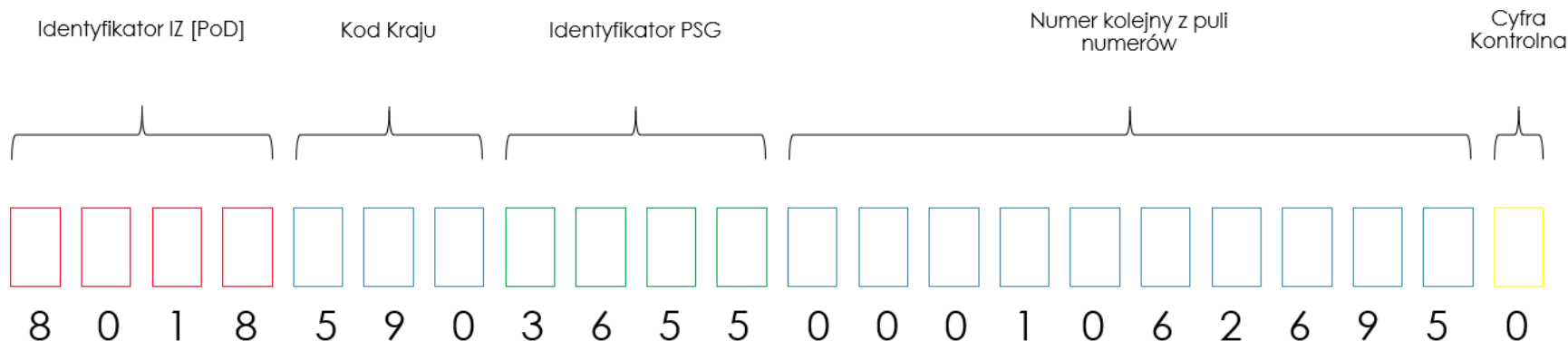
INVOICE – wysyłanie informacji o rozliczeniu (ilość / wartość) do FZ / FZK

CASINT / CASRES – zgłoszenie reklamacji / odpowiedź na reklamację

REQDOC/ RDRMES – zgłoszenie odczytu dodatkowego, zapytanie o odczyt historyczny

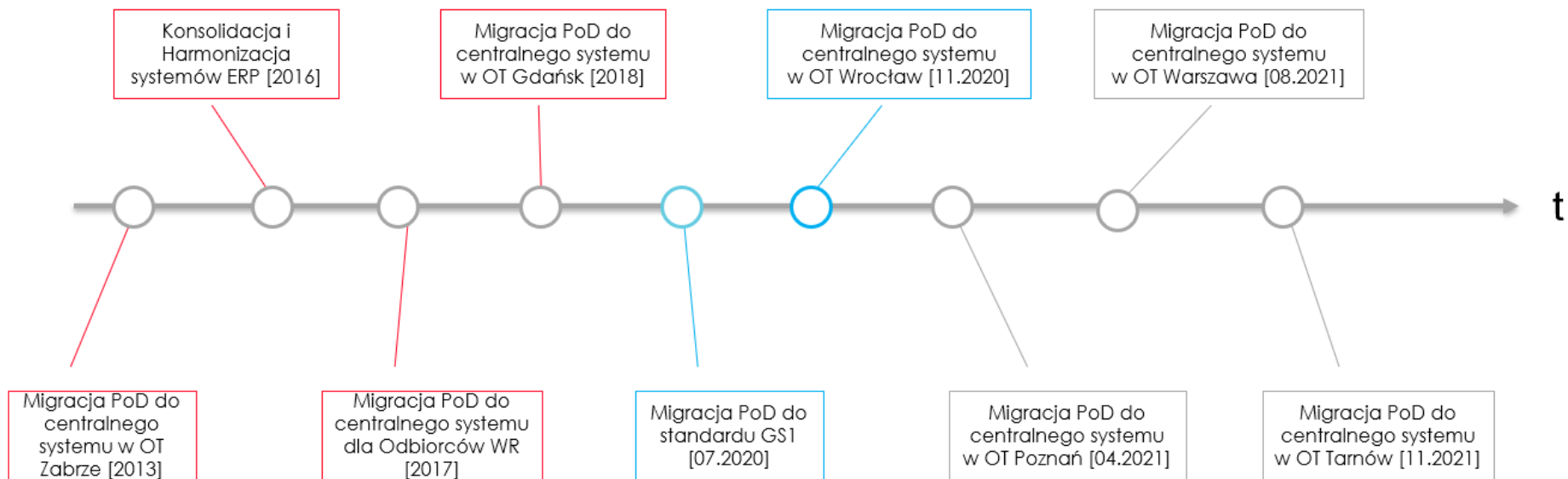
EDIFACT 2.1

Jaka struktura? - nr GSRN w PSG sp. z o.o.



GS1 - Globalny Numer Relacji Usługowej (GSRN) w PSG sp. z o.o.

Od kiedy GSRN? - Historia standaryzacji PoD



Korzyści

- ✓ Dzięki standardom GS1 pracownicy PSG są mniej obciążeni obsługą komunikacji i zatwierdzaniem merytorycznym.
- ✓ Automatyczna weryfikacja poprawności cyfry kontrolnej PoD w systemach podmiotów zlecających usługę dystrybucji (ZUD) wyeliminowała konieczność żmudnego sprawdzania danych adresowych.
- ✓ Uproszczona metoda weryfikacji poprawności numeru PoD sprawiła, że można ją przeprowadzać bezpośrednio w miejscu wprowadzania danych (nie tylko w systemie sprzedawcy, ale również na portalu eBOK).

Korzyści

- ✓ Wprowadzenie cyfry kontrolnej skróciło liczbę walidacji w komunikatach EDIFACT. Czas przetwarzania komunikatów EDIFACT skrócił się, a niektóre procesy związane z obsługą komunikacji rynkowej, np. opiniowanie PZD, zostało zautomatyzowane.
- ✓ Wprowadzenie identyfikacji w oparciu o system GS1 zwiększyło możliwość integracji systemów IT, co oznacza większą niezawodność i mniejsze nakłady.

Dziękuję za uwagę
